

So können Sie unser Haus erreichen

Mit dem Auto

- Flughafen-Autobahn A 59 bis zum Autobahnkreuz Flughafen Köln/Bonn; Ausfahrt Porz/Urbach
- Nächste Kreuzung links auf die B 8 (Frankfurter Str.) Richtung Urbach.
- An der 3. Ampel / 2. Kreuzung links in die Friedensstr.
- Nächste Straße rechts: Tiergartenstr. 47

Mit öffentlichen Verkehrsmitteln

Köln Hauptbahnhof

- Von Köln-Hauptbahnhof bis Porz (Rhein)-Bhf. mit der S-Bahn Linie 12 oder dem Regional-Express Troisdorf-Koblenz.
- Mit Bus 162 bis Haltestelle Friedrich-Hirsch-Str.
- Sie stehen vor dem Altenzentrum Porz-Urbach

Köln Zentrum

- Von Köln Zentrum bis Haltestelle Porz-Markt mit der Straßenbahnlinie 7
- Mit Bus 162 bis Haltestelle Friedrich-Hirsch-Str.
- Sie stehen vor dem Altenzentrum Porz-Urbach

Siegburg/Bonn

- Von Siegburg/Bonn bis Porz (Rhein)-Bhf. mit der S-Bahn Linie 12
- Mit Bus 162 bis Haltestelle Friedrich-Hirsch-Str.
- Sie stehen vor dem Altenzentrum Porz-Urbach

Koblenz/Bonn-Beuel

- Von Koblenz/Bonn-Beuel bis Porz (Rhein)-Bhf. mit dem Regional-Express Troisdorf-Koblenz.
- Mit Bus 162 bis Haltestelle Friedrich-Hirsch-Str.
- Sie stehen vor dem Altenzentrum Porz-Urbach



Altenzentrum Porz-Urbach

Kath. Kirchengemeinde Christus König, Köln-Porz

Tiergartenstraße 47, 51145 Köln

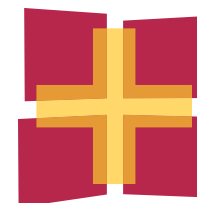
Telefon: 02203 - 92 54-0

Telefax: 02203 - 92 54-29

info@az-ur.de | www.az-ur.de



Eigenständiges Leben in barrierefreien Wohnungen



Altenzentrum Porz-Urbach

Ein Zuhause für Sie

Großzügige und moderne Einrichtung

Das Altenzentrum Porz-Urbach der Kath. Kirchengemeinde Christus König, Köln-Porz gliedert sich in die Bereiche Wohnungen, eine Wohn-/Pflegeeinrichtung, ein Haus für an Demenzerkrankte sowie Gemeinschaftseinrichtungen wie Begegnungsstätte, Gemeinschaftsräume, Kapelle, Schwimmbad und Therapiezentrum, die auch externen Besuchern zur Verfügung stehen.

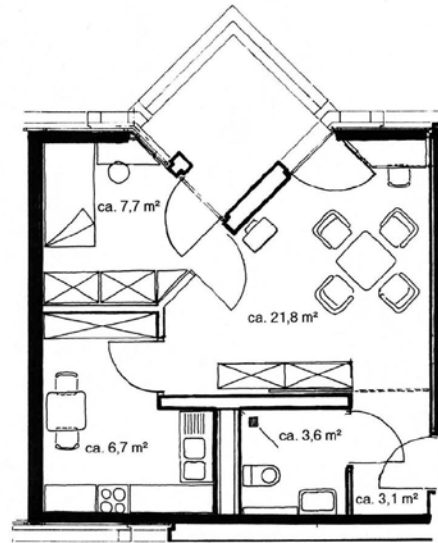
Die barrierefreien 80 Wohnungen, die ein selbstbestimmtes Leben mit eigener Haushaltsführung ermöglichen, haben eine Größe zwischen 43 qm und 57 qm. Jede Wohnung verfügt neben Wohn- und Schlafzimmer, über Bad und Küche und eine Terrasse oder Balkon zur Südseite hin sowie einen zusätzlichen Abstellraum im Kellergeschoss.

Der Mietpreis liegt für diese öffentlich geförderten Wohnungen deutlich unter dem Mietpreisspiegel plus Nebenkosten. Fragen zum Wohnberechtigungsschein erläutert unsere Verwaltung. Eventuell gewählte Berechtigungsleistungen werden gesondert berechnet.

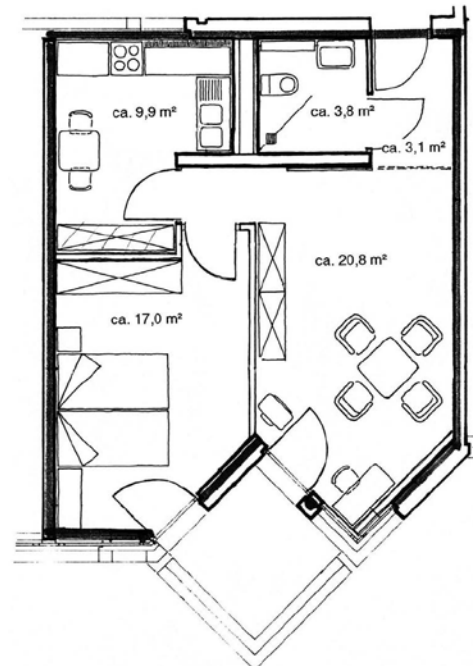
Gute Einkaufsmöglichkeiten gibt es in direkter Umgebung des Altenzentrums. Die Bus-Haltestelle Friedrich-Hirsch-Straße der KVB liegt unmittelbar vor dem Haus.



Wohnung Typ I (ca.43 qm)



Wohnung Typ II (ca.55 qm)



Basisangebot

- Bei Bedarf persönliche Beratung zu Fragen der alltäglichen Lebensführung, Hilfen bei notwendigen Antragsstellungen sowie ggf. Vermittlung von Hilfsdiensten.
- Regelmäßige Veröffentlichung von monatlichen Veranstaltungskalendern mit Hinweisen auf Gottesdienste, Angebote der Begegnungsstätte, Freizeitangebote und Servicetermine, z.B. Friseur, Fußpflege und Hörgeräteakustiker.
- Förderung der sozialen Kontaktmöglichkeiten nach innen und außen durch besondere Angebote der Begegnung.
- Organisation von Gemeinschaftsveranstaltungen im Altenzentrum.
- Unterstützung bei der Vermittlung eines Zimmers im Wohn-/Pflegebereich des Altenzentrums bei Bedarf.
- Technische Betreuung durch den Hausmeister: Wartung der technischen Anlagen (z.B. Aufzug, Heizung, sanitäre Einrichtung) und Kleinreparaturen.
- Pflege der Wohnanlage wie Reinigung der Gemeinschaftsflächen (Flure und Treppenhäuser), Winter- und Gartenarbeiten.

Zusätzliche Dienstleistungsangebote

(individuelle Abrechnung entspr. Preistabelle)

- Offener Mittagstisch
- Begegnungsstätte (täglich von 14.30 Uhr bis 16.30 Uhr)
- Kein Hausnotruf! Vermittlung über Hilfsdienste möglich
- Friseur
- Fußpflege
- Krankengymnastik
- Bewegungsbad
- Waschmaschine, Wäschetrockner